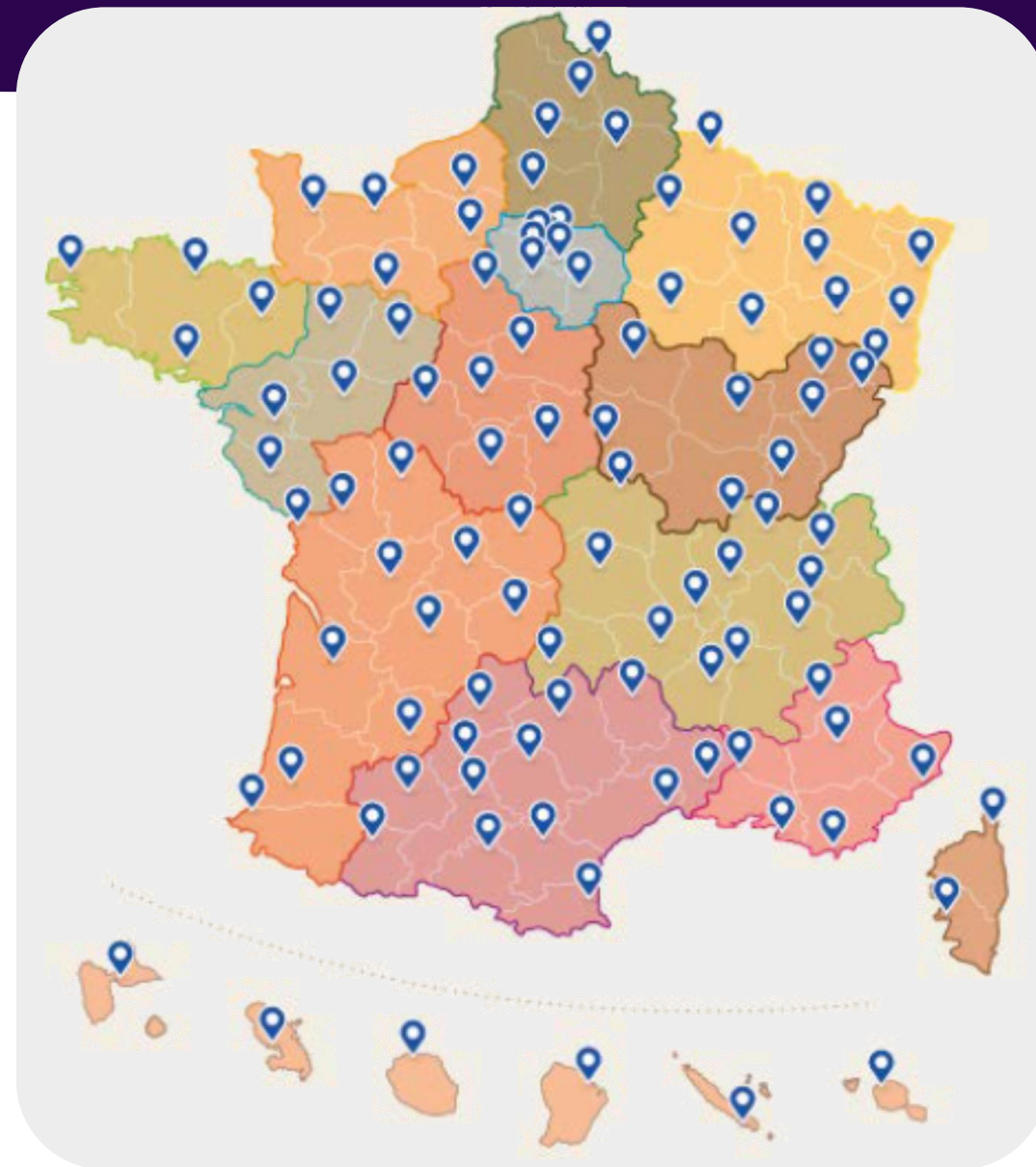


CANCER ET EMPLOI : POURQUOI EN PARLER ?

LA LIGUE CONTRE LE CANCER QUI SOMMES NOUS?

- 103 comités départementaux en métropole et les territoires ultra-marins
- Près de 450 **salariés**
- 11 200 **bénévoles**
- 500 000 adhérents



4 PRINCIPALES MISSIONS



La recherche

Actions pour les
personnes malades

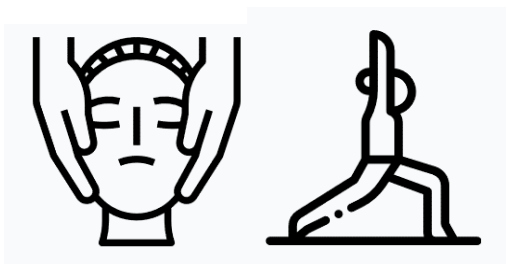
Plaidoyer

Prévention

ACTIONS POUR LES PERSONNES MALADES

Un accompagnement personnalisé au quotidien pour les personnes malades et leurs proches

300



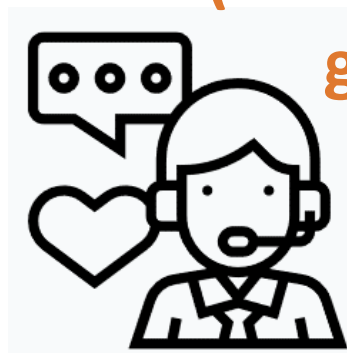
70 000
bénéficiaires



1 000
visites à
domicile



8 700 aides
financières



2 500
appels

0 800 940 939
(service & appel
gratuits)

CANCER ET EMPLOI : CHIFFRES

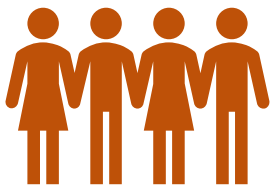
433 000

nouveaux cas de cancer par an en France



480

actifs occupés diagnostiqués chaque jour



1 personne sur 2 a moins de 65 ans

3,8 millions de personnes en France vivent avec et après un cancer (Agefiph)


2/3 des personnes en activité sont en arrêt le temps des traitements (9-12 mois en moyenne)

Le cancer, une question cruciale pour les personnes concernées et pour les entreprises, avec des enjeux sociétaux et économiques importants



CANCER ET EMPLOI : LES DIFFICULTES RENCONTREES PAR LES PERSONNES MALADES

1. Méconnaissance des dispositifs existants et des acteurs compétents
2. Difficulté à se projeter dans son retour à l'emploi
3. Difficultés à accepter ses handicaps et séquelles liées à la maladie
4. Difficultés à parler de sa maladie car sujet tabou dans le milieu professionnel



**LES ACTIONS DE LA LIGUE CONTRE LE CANCER
POUR FACILITER LE RETOUR ET LE
MAINTIEN DANS L'EMPLOI DES PERSONNES
ATTEINTES DE CANCER**





ACCOMPAGNEMENT DES PERSONNES MALADES DANS LEUR RETOUR A L'EMPLOI

Afin d'anticiper la reprise et de s'y préparer, la Ligue propose des actions à destination des personnes malades :

- Des ateliers collectifs d'accompagnement le retour à l'emploi proposés en partenariat avec la CARSAT et d'autres partenaires locaux comme le Cap Emploi, les Services de Prévention et de Santé au travail.
- Un coaching individuel couplé avec des ateliers collectifs et de la sophrologie

PARTENARIAT NATIONAL AVEC ONCOGITE



-  Un accompagnement à la remédiation cognitive offert par la Ligue à toutes les personnes malades et sur tous les territoires
-  Participation à la lutte contre les inégalités territoriales et sociales de prise en charge des effets secondaires liés au cancer
-  Soutien d'un dispositif d'accompagnement innovant et de qualité des troubles cognitifs
-  Visibilité de ces effets secondaires tabous et peu pris en charge

SITE INTERNET : MES DROITS MES DÉMARCHES

Mes droits, mes démarches

Être informé en tant que personne malade du cancer ou proche, mieux faire valoir vos droits, connaître les dispositifs sociaux existants et identifier vos interlocuteurs.

Rechercher sur le site...

Chercher Q

OU CHOISIR PARMIS LES RUBRIQUES CI-DESSOUS :

Thématiques



Prise en charge des soins



Parcours



Au moment de l'annonce



Situations



Proches



<https://droit-demarche-cancer.fr/>

LIG'ENTREPRISES, UN PROJET EN DIRECTION DES EMPLOYEURS



Sensibiliser les collaborateurs à la problématique cancer et changer le regard sur cette maladie

Déployer des actions de prévention

Conferences

Serious Game

Sensibilisation

**SERIOUS
GAME**



Près de 3 000 collaborateurs sensibilisés

Que peut mettre en place l'entreprise pendant l'absence du salarié pour mieux préparer son retour?

SENSIBILISATION DES MANAGERS

Cette sensibilisation était une nécessité pour les collectivités territoriales
Un fonctionnaire

Plus de 1000 managers formés



Cette sensibilisation donne des outils pour parler du cancer et essayer de mieux soutenir les personnes malades
Un fonctionnaire

En savoir plus sur le cancer permet de comprendre les personnes qui en souffrent
Un employé

PLATEFORME DE VIDEO-TEMOIGNAGE

Emploi & cancer



Continuer à travailler avec son traitement

Julien



Emploi et Handicap : des droits méconnus

Claude



RQTH: Au delà du mot handicapé

Stéphanie



Un cancer d'origine professionnelle: une reconnaissance essentielle

Jean-Christophe



Le cancer, une opportunité pour revoir son projet professionnel

Pascale



Travail indépendant et cancer

Laure



L'assistante sociale, acteur essentiel dans le parcours de soins

Vanessa



Etre accompagné dans son retour à l'emploi: un droit, une aide précieuse

Katia



Les troubles cognitifs liés au cancer : et si on en parlait ?

Aurélie



Continuer à travailler avec un cancer chronique

Catherine

MERCI POUR VOTRE ATTENTION

Camille Combourieu
Responsable de projets Action sociale
Ligue contre le Cancer
☎ : 01 53 55 25 70
✉ : camille.combourieu@ligue-cancer.net